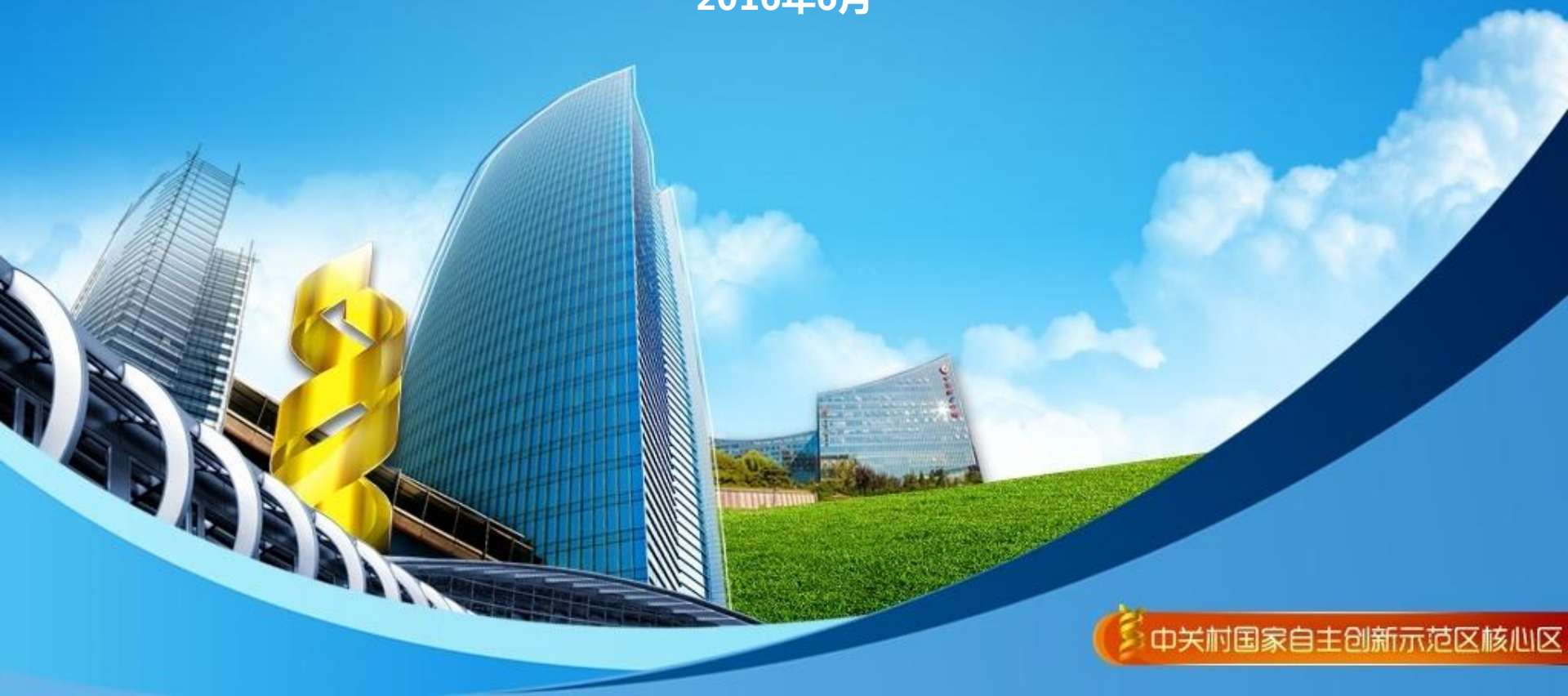


中关村高新技术企业

中关村科技园区海淀园管理委员会
2016年6月



高新技术企业种类

国高新（高新技术企业）：指根据国科发火〔2016〕32号《高新技术企业认定管理办法》认定的企业，证书下方有四个章，分别为市科委、市财政、市国税、市地税。它是北京市科委的非行政许可审批事项。

高新技术企业种类

村高新（中关村高新技术企业）：指通过中关村高新技术企业证书服务平台认定的企业，证书下方有一个章，是中关村科技园区管理委员会。它是中关村管委会的服务项目。

海淀园高新技术企业状况

截止到2015年底有效期内的国高新
占全市比例： $6151/12388=49.7\%$

截止到2015年底已纳统的村高新
占一区十六园比例： $9310/19030=48.9\%$

村高新优惠政策（海淀园）

上半年，驰著名商标奖励专项、促进商业服务业发展支持办法项目、国际合作研发项目、海英人才、企业知识产权质押融资成本补贴、促进生活性服务业发展项目、骨干型服务外包企业增长奖励、海淀区初创期企业股权投资基金直接投资项目、促进商业服务业发展支持办法项目、中关村智能硬件产业房租补贴专项、生物工程和新医药批件落地专项、知识产权服务业集聚区入驻机构专项资金、海淀区重点培育企业资金奖励等政策已经发布指南，下半年还会有一大批专项指南将要发布，具体详见海淀园官网进行查询并申报。

<http://www.zhsp.gov.cn/ztzl2014/zxzt/Afour/>

海淀园每年举办大型的1+4政策体系宣讲活动，详情请关注官网通知，届时欢迎大家积极参与。

村高新优惠政策（海淀园）

一、生物工程和中医药批件落地专项

支持生物工程和中医药创新成果落地发展。对于落地核心区并可形成产业化收入的药品和医疗器械生产批件，分别按照其创新性、前期投入给予一定补贴，最高补贴金额300万元。（申报单位为在海淀区工商行政管理机构注册且在海淀区纳税，并且填报中关村国家自主创新示范区统计年报的单位）

村高新优惠政策（海淀园）

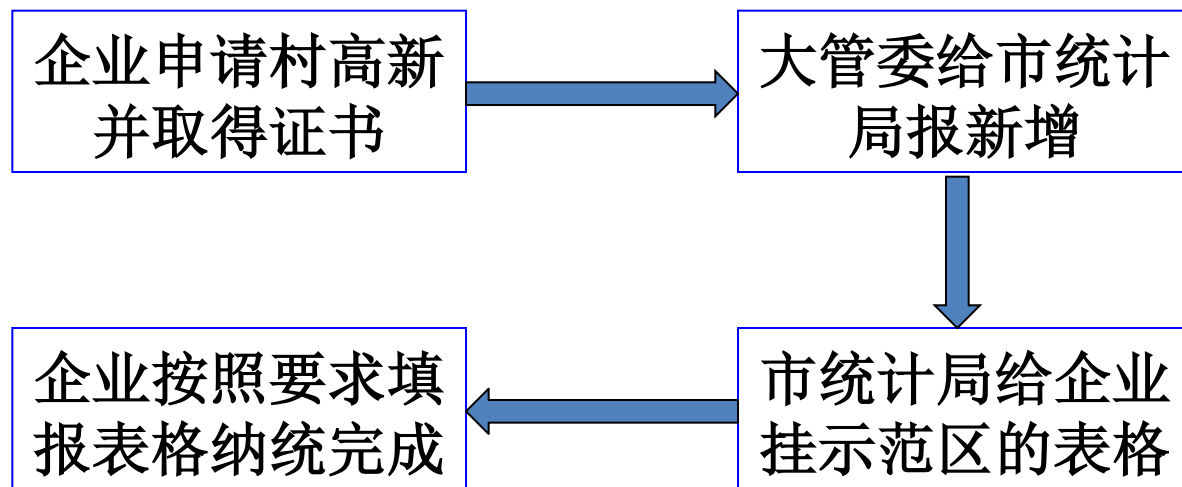


二、海淀区重点培育企业资金奖励

对于核心区一定规模且具有高成长性的重点企业，以及其他对核心区经济社会发展产生重要促进作用的企业，可根据其企业发展增速、研发投入强度、以及人均、地均等主要经济效益指标，给予最高500万奖励。（在海淀区注册、纳税、且在海淀园纳统的企业，并符合下列之一：“十百千工程”企业、科技型上市公司、海淀区重点企业、2015年总收入达到5亿元以上的科技企业。）

村高新和纳统的关系

自2015年开始，企业要享受海淀园专项资金的支持，必须在海淀园纳入园区统计，这个条件在2016年的海淀园项目申报指南中已经体现。企业要想纳入园区统计，必先要申请村高新。



村高新条件

(一) 获得国家高新技术企业证书且证书在有效期内的企业。

(二) 注册在中关村示范区范围内，主要产品或主营业务活动属于《国家重点支持的高新技术领域》规定的范围，并达到下列标准之一：

(1) 科技活动人员（企业内部直接参加科技项目人员以及项目的管理人员和直接服务人员）占期末从业人员的比例不低于10%。

(2) 科技活动相关经费支出（包括企业内部用于开展科技活动的直接支出，用于科技活动的管理费、服务费和外协加工费等支出，与外单位合作或者委托外单位进行科技活动而转拨给对方的经费支出，来自政府部门的科技活动资金，以及当年形成用于科技活动的固定资产、购买专利等无形资产的支出）占企业总收入的比例不低于3%。

(3) 具有自主知识产权，包括专利、软件著作权、集成电路布图设计权、植物新品种、国家新药、国家一级中药保护品种、国家级农作物品种、国防专利、技术秘密等。

(4) 企业的技术收入与高新技术产品销售收入之和占本企业当年总收入的40%以上。

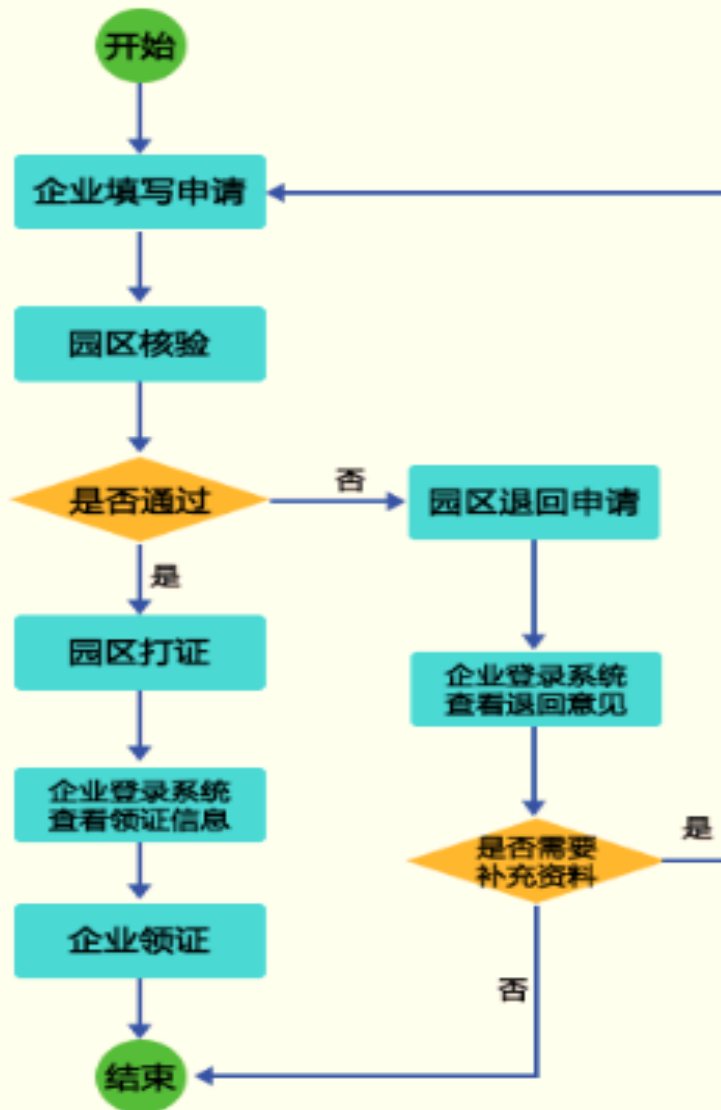
(三) 高技术服务业企业或文化创意企业。

(四) 科技型总部企业

以上条件满足一条即可

村高新申请流程

中关村管委会高新技术企业证书服务流程



如何申请村高新

企业登录中关村高新技术企业证书服务平台（<http://202.108.121.81:8090/user/loginCgxView.do>）(建议使用IE8、IE9的兼容模式)进行申报并审核通过后取得村高新证书。



The image shows the login interface of the Zhongguancun High-tech Enterprise Certificate Service Platform. The title '中关村高新技术企业证书服务平台' is displayed in large yellow characters at the top. Below the title, there is a login form with the following elements:

- A username input field with a user icon on the left.
- A password input field with a lock icon on the left.
- A verification code input field labeled '验证码:' with a refresh button and a CAPTCHA image showing '9390'.
- A link for '忘记密码?' (Forgot password?).
- A link for '企业注册' (Enterprise registration), which is circled in red.
- A large blue '登录' (Login) button.

The background of the page features a cityscape with modern buildings and a blue sky with clouds.

企业注册

首次申请村高新证书的企业必须首先注册

 企业注册

*登录账号: _____
(登录账号为组织机构代码或18位统一社会信用代码)

*企业名称: _____

*密码: _____

*再次输入密码: _____

*联系人: _____

*移动电话: _____

*固定电话: _____

*电子邮件: _____

重置

提交

平台登录

中关村高新技术企业证书服务平台

 59601666-X



验证码： 

[忘记密码？](#) [企业注册](#)

登 录

成果转化服务类、知识产权及相关法律服务类、环境监测及治理服务类、其他高新技术服务类等9大类，具体可参照国家统计局的《高技术产业（服务业）分类（2013）》（试行）（国统字〔2013〕33号）。

（2）文化创意企业可分为文化艺术、新闻出版类、广播电视电影类、软件网络及计算机服务类、广告会展类、艺术品拍卖类、设计服务类、旅游休闲娱乐类、高技术改造传统产业其他辅助服务类等9大类，具体可参照《科技部 财政部 国家税务总局关于在中关村国家自主创新示范区完善高新技术企业认定中文化产业支撑技术等领域范围的通知》（国科发火〔2014〕20号）以及《北京市文化创意产业分类标准》（京统发〔2006〕154号）2011年修订版。

3.科技型总部企业和科技服务业企业。

二、关于工作流程

（一）企业通过中关村示范区官网（www.zgc.gov.cn）统一进行中关村高新技术企业证书的网上申报。

（二）各分园管委会对企业网上填报的数据信息进行确认，同时可根据实际工作需要要求企业提供相关证明材料；确认通过后须在中关村高新技术企业申报系统审核界面中签署意见。对于年收入规模超过亿元的企业，中关村管委会根据各分园的初步意见，结合企业的相关资料，进行最终确认。

（三）申请企业通过中关村高新技术企业条件确认后，由所属分园管委会通知领取统一印制的“中关村高新技术企业证书”。

（四）国家高新技术企业由所属分园管委会直接通知领取“中关村高新技术企业证书”。

三、关于中关村高新技术企业名录库的管理工作

（一）“中关村高新技术企业证书”有效期为三年。持证企业应在证书到期后的三个月内，通过中关村示范区官网进行换发“中关村高新技术企业证书”申报。不进行换发证书网上申报或申报审核不通过的，其高新技术企业证书到期自动失效。

（二）中关村高新技术企业经营发生重大变化（如并购、重组、更名等）的，应在三个月内向所在分园管委会报告，由所在分园管委会进行确认后，重新颁发“中关村高新技术企业证书”，同时向中关村管委会报告。

（三）中关村管委会按月度在中关村示范区官网上公布全部高新技术企业名单。同时，中关村高新技术企业应按照所属区域相关统计部门的要求报送统计数据。

中关村科技园区管理委员会

2015年5月6日

☒ 我已阅读上述信息，并保证填报材料真实有效，如有虚假，本企业愿意承担相应法律责任。

我同意

我不同意

填写信息

企业申报 信息维护 咨询向导

北京鑫元百旺商贸有限责任公司，欢迎您



* 企业名称：北京鑫元百旺商贸有限责任公司

* 组织机构代码：59601666-X

* 企业注册地址：北京市 请选择

* 街(路/巷/村)、门牌号：如：阜成路73号

大厦/小区/院：如：裕惠大厦

号楼/座：如：C座

* 注册地所在园区：请选择

* 统计登记证号码：

* 企业联系人：

* 固定电话：

* 移动电话：

* 电子邮箱：

* 主要业务活动(产品)或经营范围：

请选择
农、林、牧、渔业
采矿业
制造业
电力、热力、燃气及水生产和供应业
建筑业
批发和零售业
交通运输、仓储和邮政业
住宿和餐饮业

* 所属国民经济行业：请选择

请选择

* 高新技术领域：请选择

电子与信息

国家高新技术企业证书编号：请输入

生物工程和新医药

* 2015从业人员数：

新材料及应用技术

* 2015年企业总收入：

1) 指企业全年的生产产品销售收入、技术性收入和与

* 2015企业的技术收入：

指技术开发、技术转让、技术承包、技术咨询与服务、

* 2015年科技活动相关经费支出总额：

包括：企业内部用于科技活动的经费支出、委托外单位开展科技活动的经费支出、当年形成用于科技活动的固定资产、使用来自政府部门的科技活动资金。

* 是否具有自主知识产权：否

* 是否总部：否

核应用技术

与上述十大领域配套的相关技术产品，以及适合首都经济发展特点的其他高新技术及其产品

电子与信息

指报告期内企业内部直接参加科技项目人员，以及科技活动的管理人员和直接服务的人员。

指上方选择的高新技术领域范围内的产品销售收入

填写信息

* 移动电话: 13888888888

* 电子邮箱: 888@sina.com

技术开发、技术转让、技术支持

* 主要业务活动(产品)或经营范围:

* 所属国民经济行业: 信息传输、软件和信息技术服务业 软件和信息技术服务业 软件开发 软件开发

* 高新技术领域: 电子与信息 计算机软件 应用软件

国家高新技术企业证书编号: 请输入GF/GR+12位数字!

国家高新技术企业证书发证日期:

* 2015从业人员数: 100

* 2015科技活动人员数: 15

* 2015年企业总收入: 200 万元

* 预计2016年企业总收入: 500 万元

* 2015企业的技术收入: 30 万元

* 2015高新技术产品销售收入: 50 万元

* 2015年科技活动相关经费支出总额: 20 万元

* 是否具有自主知识产权: 是

☐ 专利

☒ 软件著作权

☐ 集成电路布图设计权

☐ 植物新品种

☐ 国家新药

☐ 国家一级中药保护品种

☐ 国家级农作物品种

☐ 国家专利

☐ 技术秘密

☐ 其他

* 是否总部: 是

区域总部

区域总部

在何处有分支机构:

☐ 北京市

☒ 天津市

☐ 河北省

☐ 山西省

☐ 内蒙古自治区

☐ 辽宁省

☐ 吉林省

☐ 黑龙江省

☐ 上海市

☐ 江苏省

☐ 浙江省

☐ 安徽省

☐ 福建省

☐ 江西省

☐ 山东省

☐ 河南省

☐ 湖北省

☐ 湖南省

☐ 广东省

☐ 广西壮族自治区

☐ 海南省

☐ 重庆市

☐ 四川省

☐ 贵州省

☐ 云南省

☐ 西藏自治区

☐ 陕西省

☐ 甘肃省

☐ 青海省

☐ 宁夏回族自治区

☐ 新疆维吾尔自治区

☐ 台湾省

☐ 香港特别行政区

☐ 澳门特别行政区

☐ 其他国外地区

返回上一页

暂存

申报信息预览

下一步

填写信息

* 移动电话：13888888888

* 电子邮箱：888@sina.com

* 主要业务活动(产品)或经营范围：

技术开发、技术转让、技术支持

* 所属国民经济行业：信息传输、软件和信息技术服务业

软件和信息技术服务业

软件开发

软件开发

* 高新技术领域：电子与信息

计算机软件

应用软件

国家高新技术企业证书编号：

国家高新技术企业证书发证日期：

* 2015从业人数：100

* 2015科技活动人员数：15

* 2015年企业总收入：200

* 预计2016年企业总收入：500 万元

* 2015企业的技术收入：30

* 2015高新技术产品销售收入：50 万元

2015年科技活动相关经费支出总额：20

* 是否具有自主知识产权：是

☐ 专利

☒ 软件著作权

☐ 集成电路布图设计权

☐ 植物新品种

☐ 国家新药

☐ 国家一级中药保护品种

☐ 国家级农作物品种

☐ 国家专利

☐ 技术秘密

☐ 其他

* 是否总部：是

区域总部

在何处有分支机构：

☐ 北京市

☒ 天津市

☐ 河北省

☐ 山西省

☐ 内蒙古自治区

☐ 辽宁省

☐ 吉林省

☐ 黑龙江省

☐ 上海市

☐ 江苏省

☐ 浙江省

☐ 安徽省

☐ 福建省

☐ 江西省

☐ 山东省

☐ 河南省

☐ 湖北省

☐ 湖南省

☐ 广东省

☐ 广西壮族自治区

☐ 海南省

☐ 重庆市

☐ 四川省

☐ 贵州省

☐ 云南省

☐ 西藏自治区

☐ 陕西省

☐ 甘肃省

☐ 青海省

☐ 宁夏回族自治区

☐ 新疆维吾尔自治区

☐ 台湾省

☐ 香港特别行政区

☐ 澳门特别行政区

☐ 其他国外地区

暂存

申报信息预览

下一步

填写信息

企业信息表

企业名称	北京鑫元百旺商贸有限责任公司	组织机构代码	59601666-X
注册地所在园区	海淀园	统计登记证号码	310859601666X
企业注册地址	海淀区	街(路/巷/村)、门牌号	四季青路6号
大厦/小区/院	招商大厦	号楼/座	东513
企业联系人	张三	固定电话	010-88888888
移动电话	13888888888	电子邮箱	888@sina.com
主要业务活动(产品)或经营范围	技术开发、技术转让、技术支持		
所属国民经济行业	软件开发		
高新技术领域	应用软件		
国家高新技术企业证书编号		国家高新技术企业证书发证日期	
从业人员数	100	科技人员数	15
2015年企业总收入：	200万元	预计2016年企业总收入：	500万元
企业的技术收入	30万元	高新技术产品销售收入	50万元
2015年科技活动相关经费支出总额：	20万元		
是否具有自主知识产权	是	自主知识产权：	软件著作权
是否总部	是	总部：	区域总部

上传附件



企业申报

信息维护

咨询向导

北京鑫元百旺商贸有限责任公司，欢迎您



*1.组织机构代码证书电子文档

上传文件

*2.工商营业执照副本电子文档

上传文件

*3.企业统计登记证书电子文档

上传文件

4.国高新证书电子文档

上传文件

*5.证明上述填报指标（企业上一年总收入、技术收入、高新技术产品销售收入等）的利润表扫描件（加盖公章）

上传文件

*6.证明科技活动经费支出金额的证明材料电子文档（包括科技活动统计报表或关于科技经费支出的财务报表）（加盖公章）

上传文件

*7.自主知识产权证明材料电子文档（专利、软件著作权、集成电路布图设计权、植物新品种、国家新药、国家一级中药保护品种、国家级农作物品种、国防专利、技术秘密、其他）（加盖公章）

上传文件

8.证明企业资质的其它相关材料

上传文件

上一步

提交

上传附件



企业申报 信息维护 咨询向导

北京鑫元百旺商贸有限责任公司，欢迎您



- *1.组织机构代码证书电子文档

测试文件.docx

上传文件
- *2.工商营业执照副本电子文档

测试文件.docx

上传文件
- *3.企业统计登记证书电子文档

测试文件.docx

上传文件
- 4.国高新证书电子文档

上传文件
- *5.证明上述填报指标（企业上一年总收入、技术收入、高新技术产品销售收入等）的利润表扫描件（加盖公章）

测试文件.docx

上传文件
- *6.证明科技活动经费支出金额的证明材料电子文档（包括科技活动统计报表或关于科技经费支出的财务报表）（加盖公章）

测试文件.docx

上传文件
- *7.自主知识产权证明材料电子文档（专利、软件著作权、集成电路布图设计权、植物新品种、国家新药、国家一级中药保护品种、国家级农作物品种、国防专利、技术秘密、其他）（加盖公章）

测试文件.docx

上传文件
- 8.证明企业资质的其它相关材料

上传文件

上一步 提交

草稿环节



企业申报 信息维护 咨询向导

北京鑫元百旺商贸有限责任公司，欢迎您



中关村高新技术企业证书申报列表

	所属园区	上一年总收入(万元)	预计今年总收入(万元)	从业人数	科技人数	村高新证书编号	申请日期	所在环节	操作
1	海淀园	200	500	100	15			草稿	查看 编辑 删除

点击编辑→下一步→提交等待审核

核验中环节



企业申报 信息维护 咨询向导

北京鑫元百旺商贸有限责任公司，欢迎您



中关村高新技术企业证书申报列表

	所属园区	上一年总收入(万元)	预计今年总收入(万元)	从业人数	科技人数	村高新证书编号	申请日期	所在环节	操作
1	海淀园	200	500	100	15		2016-06-24	核验中	查看 编辑

- ✓ 当申报信息未核验完成时，企业登录系统后，显示申报所在环节为“核验中”
- ✓ 园区负责人审核信息之前，企业都可以点击【编辑】来修改已提交的信息

退回企业环节

中关村高新技术企业证书申报列表

	所属园区	上一年总收入(万元)	预计今年总收入(万元)	从业人数	科技人数	村高新证书编号	申请日期	所在环节	操作
1	海淀园	200	500	100	15		2016-06-24	退回企业	查看 编辑

- ✓ 当申报信息被分园退回时，企业登录系统后，显示申报所在环节为“退回企业”
- ✓ 点击【查看】，可查看园区的退回意见
- ✓ 点击【编辑】，可修改申报信息再次提交

退回企业环节

基本信息

附件信息

核验意见

序号	反馈意见	反馈日期	负责人	联系方式
1	公司名称错误	2016-06-24	海淀园-武兴才	13811111111

返回上一页

申报信息打印

点击返回上一页后点击编辑修改信息并提交

审核中环节



企业申报 信息维护 咨询向导

北京鑫元百旺商贸有限责任公司，欢迎您

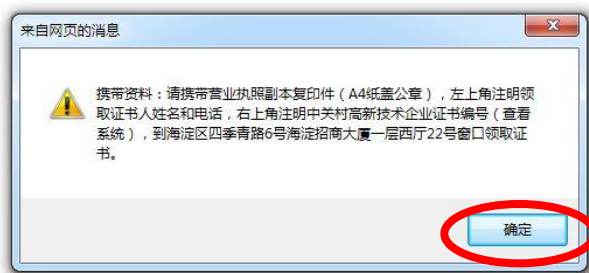


中关村高新技术企业证书申报列表

	所属园区	上一年总收入(万元)	预计今年总收入(万元)	从业人数	科技人数	村高新证书编号	申请日期	所在环节	操作
1	海淀园	200	500	100	15		2016-06-24	核验中	查看 编辑

企业可以点击【编辑】来修改已提交的信息

已打证环节



- ✓ 当审核通过并打印高新证书后，企业登录系统时可以看到弹出的领取证书的提示信息，该信息框只弹出一次
- ✓ 点击确定，进入列表页面

已打证环节

中关村高新技术企业证书申报列表

	所属园区	上一年总收入(万元)	预计今年总收入(万元)	从业人数	科技人数	村高新证书编号	申请日期	所在环节	操作
1	海淀园	200	500	100	15	20162010199001	2016-06-24	已打证	查看

点击查看可以按要求领取证书

已打证环节



企业申报 信息维护 咨询向导

北京鑫元百旺商贸有限责任公司，欢迎您



基本信息

附件信息

携带资料：请携带营业执照副本复印件（A4纸盖公章），左上角注明领取证书人姓名和电话，右上角注明中关村高新技术企业证书编号（查看系统），到海淀区四季青路6号海淀招商大厦一层西厅22号窗口领取证书。

返回上一页

申报信息打印

信息维护

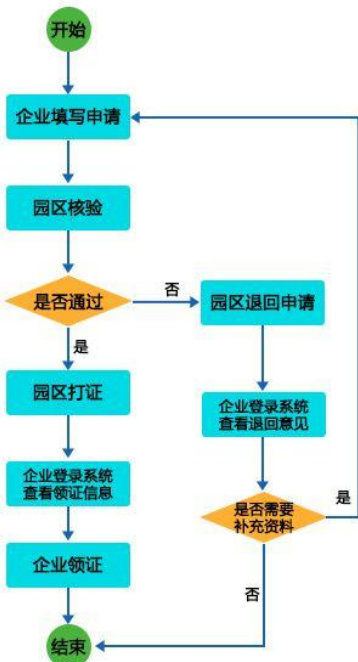


企业申报 信息维护 咨询向导

- 用户信息维护
 - 用户基本信息
 - 修改密码
- 企业基本信息
 - 企业基本信息
 - 企业法人信息
 - 企业负责人及联系人信息
 - 企业注册登记信息
 - 企业产品及技术相关信息
 - 企业京外分支机构及分公...
 - 企业京外合作信息

中关村高新技术企业服务管理办法：点击下载

中关村管委会高新技术企业证书服务流程



各园区管委会联系人及联系方式

园 区	联系人	联系电话	联系地址
海淀区	武兴才	88499152	海淀区四季青路6号海淀招商大厦东513室
丰台园	张鑫玮	63704618	北京市丰台区科学城外环西路8号2层205中关村科技园区丰台园管理委员会企业服务中心
昌平园	刘少强/彭爱民	69744530/89701437	昌平区超前路9号615室
朝阳园	黄雅卿	64317708	朝阳区酒仙桥路甲12号电子城科技大厦1503室
亦庄园	孙雷/王丽君	67870716	北京经济技术开发区荣华中路15号博大大厦1307科技局
西城园	郭海	82205556	西城区东桃园胡同2号207室
东城园	张捷	59260100-0608	北京市东城区青龙胡同1号歌华大厦A座1606
石景山园	张旭	88796895	北京市石景山区实兴大街30号院17号楼石景山创新平台一层5号窗口
延庆园	冯改新	69101127	延庆县东外大街建业胡同2号2楼223
通州园	王波	69526017	通州区新华东街258号2楼通州区人民政府园区管委会产业发展科
大兴园	孙静	89292031	北京市大兴区黄村兴丰大街三段 138号大兴区经信委412室
平谷园	张然	69988343	平谷区府前西街17号社会服务中心15楼1527室
门头沟园	崔爱静/周洁	69803454/60802753	北京市门头沟区石龙经济开发区石龙高科大厦永安路20号3号楼2层202室
房山园	王菲	81312786/81312900	房山区长阳镇昊天北大街38号(CSD行政服务中心) B座805
顺义园	国燕	69497200	北京市顺义区高丽营镇文化营村北白马路中关村顺义园路口中关村顺义园大楼二楼
密云园	安春玲	89099989	密云经济开发区管委会兴盛南路8号510
怀柔园	郝碧辉	61663865	北京市怀柔区雁西经济开发区888号
中关村管委会	石双慧	88827198	海淀区阜成路73号裕惠大厦C座10层
中关村管委会	张晓燕	88827197	海淀区阜成路73号裕惠大厦C座10层
系统支持	李金玉	88828967	海淀区阜成路73号裕惠大厦C座5层

统一社会信用代码升级



企业申报 信息维护 咨询向导

北京鑫元百旺商贸有限责任公司，欢迎您



中关村高新技术企业证书申报列表

统一社会信用代码升级

	所属园区	上一年总收入(万元)	预计今年总收入(万元)	从业人数	科技人数	村高新证书编号	申请日期	所在环节	操作	
1	海淀园	200	500	100	15	20162010199001	2016-06-24	已打证	查看	

统一社会信用代码升级



中关村高新技术企业证书申报列表

	所属园区	上一年总收入(万元)	预计今年总收入(万元)	从业人数	科技人数	村高新证书编号	申请日期	所在环节	操作
1	海淀园	200	500	100	15	20162010199001	2016-06-24	已打证	查看

统一社会信用代码升级

↑ 统一社会信用代码升级

统一社会信用代码：

注：升级成功后登录账号不变。

确定

关闭

补打证书

企业《中关村高新技术企业证书》丢失可以补打证书，请携带《介绍信》（盖公章）到海淀区四季青路6号海淀招商大厦一层西厅22号窗口办理。

介绍信

海淀园管委会：

兹有我单位：_____，

组织机构代码为：_____，中关村高新技术企业证书号：_____，因（请选择 1 或 2）原因，特

向管委会提出申请，请予办理。

1. ☐ 《中关村高新技术企业证书》丢失，需补打证书

2. ☐ 企业名称变更，需补打证书

联系人：

职 务：

联系电话：

联系邮箱：

公司公章

年 月 日

名称变更

证书服务平台名称变更模块正在开发中，企业名称变更需携带《介绍信》（盖公章）、《名称变更通知》单复印件（盖公章）、《中关村高新技术企业证书》原件到海淀区四季青路6号海淀招商大厦一层西厅22号窗口办理，变更模块上线后企业需登陆平台进行填报。

介绍信

海淀园管委会：

兹有我单位：_____，

组织机构代码为：_____，中关村高新技术企业证书

号：_____，因（请选择 1 或 2）原因，特

向管委会提出申请，请予办理。

1. ☐ 《中关村高新技术企业证书》丢失，需补打证书

2. ☐ 企业名称变更，需补打证书

联系人：

职 务：

联系电话：

联系邮箱：

公司公章

年 月 日

复核

《中关村高新技术企业证书》有效期为三年。企业可在证书到期前三个月和到期后三个月之间进行村高新证书复核申报，复核申报的流程和申报信息与初次申报相同。不进行复核申报或复核申报不通过的，其《中关村高新技术企业证书》到期自动失效。

密码找回

中关村高新技术企业证书服务平台





验证码： 

[忘记密码？](#) [企业注册](#)

登 录

密码找回

中关村高新技术企业证书服务平台

*登录账号:

*组织代码类别:

组织机构代码 (格式: XXXXXXXX-X)

统一社会信用代码 (18位)

*企业代码:

*注册邮箱:

找回密码

注意: 为了保障您密码的安全, 需要验证您的用户账号、组织机构代码和注册时提供的邮箱, 验证通过后, 请点击“找回密码”, 系统将把密码重置链接发送到您提供的邮箱中。如果您无法提供正确的邮箱信息, 请联系您所在园区负责人重置邮箱。 [查看联系方式](#)

更换注册邮箱

如企业需要登录中关村认证平台，均需要通过点击“忘记密码”方式找回密码。如企业忘记或者需更换注册邮箱，请将介绍信电子版和盖公章后的扫描版发至邮箱wuxc@zhsp.gov.cn，管理人员重置注册邮箱后会通过邮件告知企业。

介绍信

海淀园管委会：

兹有我单位：_____，

组织机构代码为：_____，中关村高新技术企业证书号：_____，因（请选择 1 或 2）原因，特

向管委会提出申请，请予办理。

1. ☐ 《中关村高新技术企业证书》丢失，需补打证书
2. ☐ 企业名称变更，需补打证书

联系人：

职 务：

联系电话：

联系邮箱：

公司公章

年 月 日

密码找回

中关村高新技术企业证书服务平台

*登录账号: 59601666-X

*组织代码类别: 组织机构代码 (格式: XXXXXXXXX-X)

*企业代码: 59601666-X

*注册邮箱: 865578282@qq.com

[找回密码](#)

注意: 为了保障您密码的安全, 需要验证您的用户账号、组织机构代码和注册时提供的邮箱, 验证通过后, 请点击“找回密码”, 系统将把密码重置链接发送到您提供的邮箱中。如果您无法提供正确的邮箱信息, 请联系您所在园区负责人重置邮箱。 [查看联系方式](#)

点击找回密码后邮箱没有邮件, 点击查看联系方式联系技术支持

中关村管委会

李金玉

88828965/88828967

密码找回

重置邮箱请联系园区工作人员进行邮箱重置，各园区联系人及联系方式见下表。

园 区	联系人	联系方式	园 区	联系人	联系方式
海淀园	龚中兰	88440244/wuxc@zhsp.gov.cn	通州园	王波	69526017
丰台园	张鑫玮	63703853	大兴园	孙静	89292031
昌平园	刘少强/彭爱民	69744530/89701437	平谷园	张然	69988343
朝阳园	黄雅卿	64317708	门头沟园	崔爱静/周洁	69803454/60802753
亦庄园	孙雷/王丽君	67870716	房山园	王菲	81312786/81312900
西城园	郭海	82205556	顺义园	国燕	69497200
东城园	张捷	59260100-0608	密云园	安春玲	89099989
石景山园	张旭	88796895	怀柔园	郝碧辉	61663865
延庆园	冯改新	69101127	中关村管委会	李金玉	88828965/88828967

若您不确定贵企所属园区，请拨打电话中关村管委会电话进行邮箱重置。

不能通过邮箱找回密码，请拨打电话88828965/88828967

常见问题

一、企业刚刚成立是否可以申报村高新？

答：可以。在平台申报就行。上一年的财务数据如果没有直接填写0，人员填写现有人员。

二、提交后多长时间有审核结果？

答：根据中关村管委会要求，承诺期限为10个工作日。

三、国高新企业如何申领村高新证书？

答：由于村高新证书号由系统自动生成，国高新企业不能直接换取村高新证书，需要登录平台申报。

四、注册地址不在海淀区但是税务在海淀区是否可以在海淀区申请村高新？

答：根据中关村管委会要求，应该在注册地址所在园区申请，但是有的园区以税务不在该园区拒绝发放村高新证书。企业可以请示中关村管委会（88827198）把系统中所在园区改为海淀园后，由海淀园进行审核并发放证书。

介绍完毕 谢谢!

海淀园科技处：武兴才 88499152

